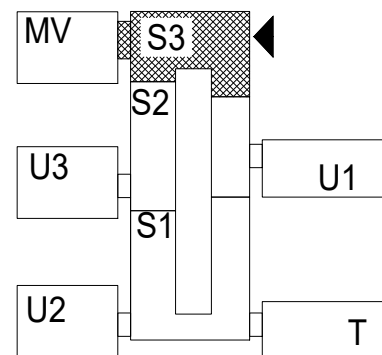


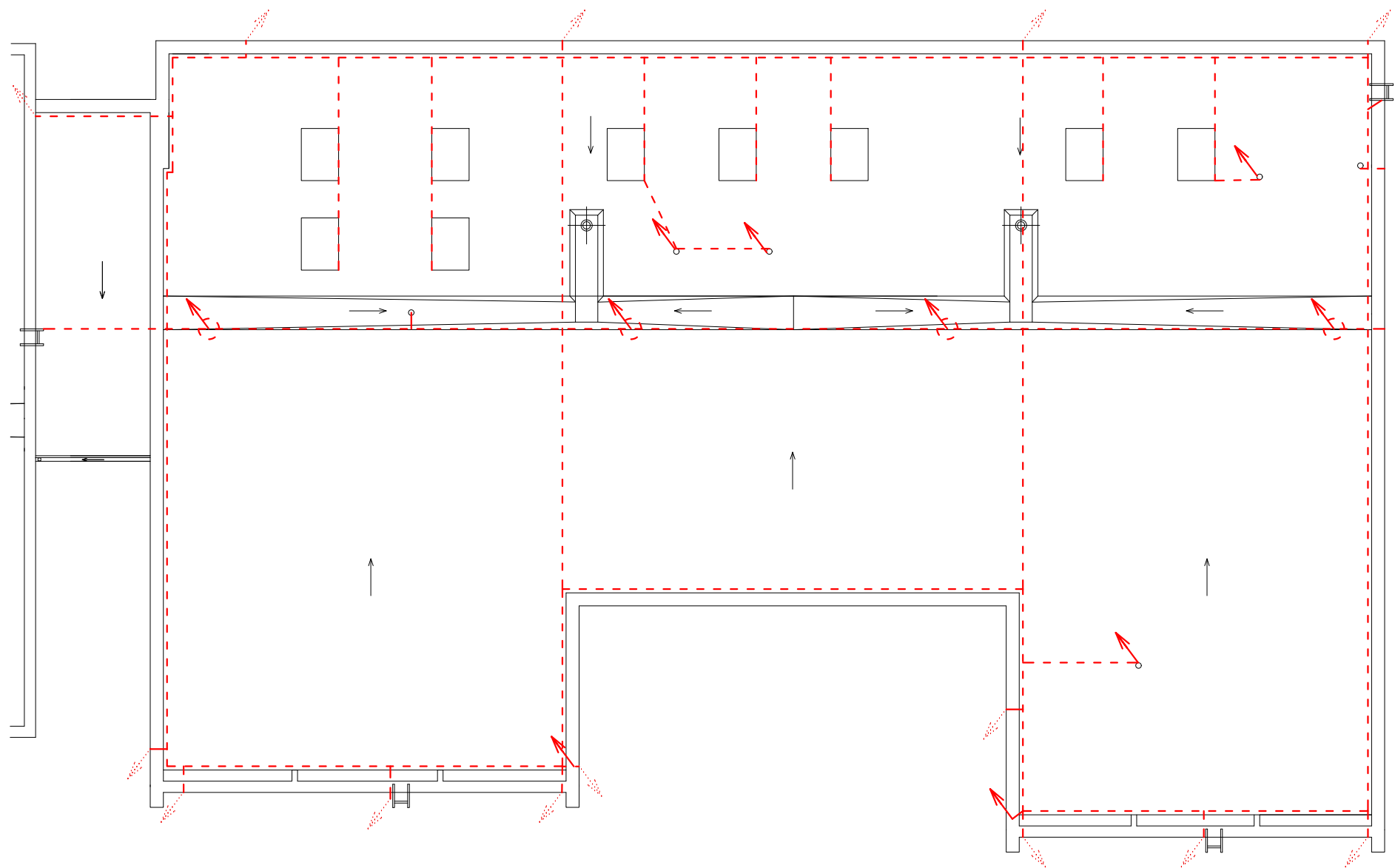
POZNÁMKY:

- KRYTINA
Hydroizolační pás z SBS modifikovaného asfaltu s nosnou vložkou z polyesterové rohože a s hrubozrnným břídlíčným posypem tl. min 5,2 mm - modrozelený
Celoplošné natavení na penetrační asfaltový nátěr, včetně svislých stěn atik.
- KLEMPÍŘSKÉ PRVKY
Pozinkovaný plech tl. min 0,50 mm
Podrobnosti viz. výpis prvků

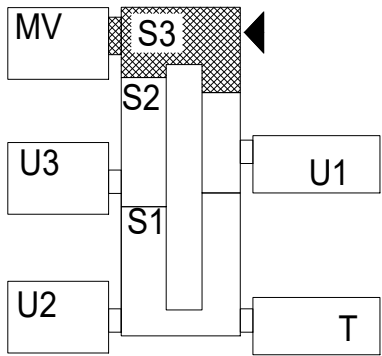
DOZDÍVKY YTONG
300 mm



ZODPOVĚDNÝ PROJEKTANT: Petr Kubiš, Smetanova 107, 471 14 Kamenický Šenov		D.1.1. ARCHITEKTONICKO - STAVEBNÍ ČÁST: Půdorys	
VYPRACOVAL: Petr Kubiš		STUPĚŇ DOKUMENTACE:	PROVÁDĚCÍ DOKUMENTACE
INVESTOR: Město Česká Lípa Náměstí T.G. Masaryka 1, 470 01 Česká Lípa		KATASTRÁLNÍ ÚZEMÍ: ČESKÁ LÍPA	PARCELNÍ ČÍSLO: 1338/114
AKCE: Oprava střechy - ZŠ Jižní - pavilon S3		otisk razítka	MĚŘÍTKO: 1:150
			ČÍSLO VÝKRESU: D01
			DATUM: 2/2020
			paré

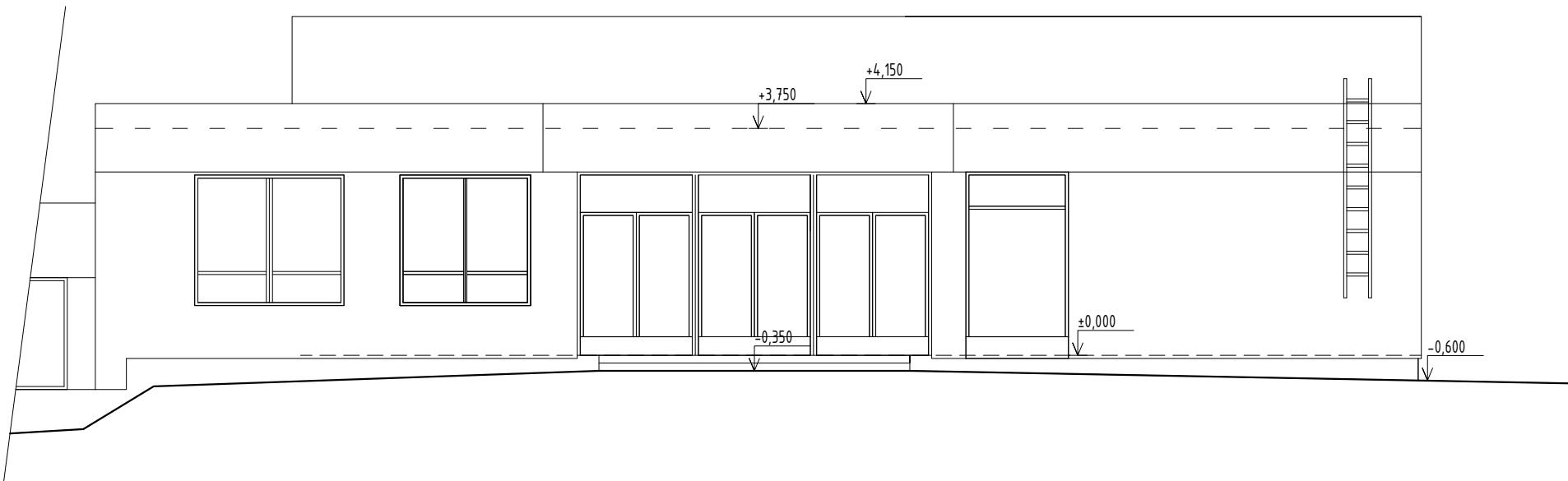


- hromosvodní drát
- zakončení
- místa napojení na svislé dráty

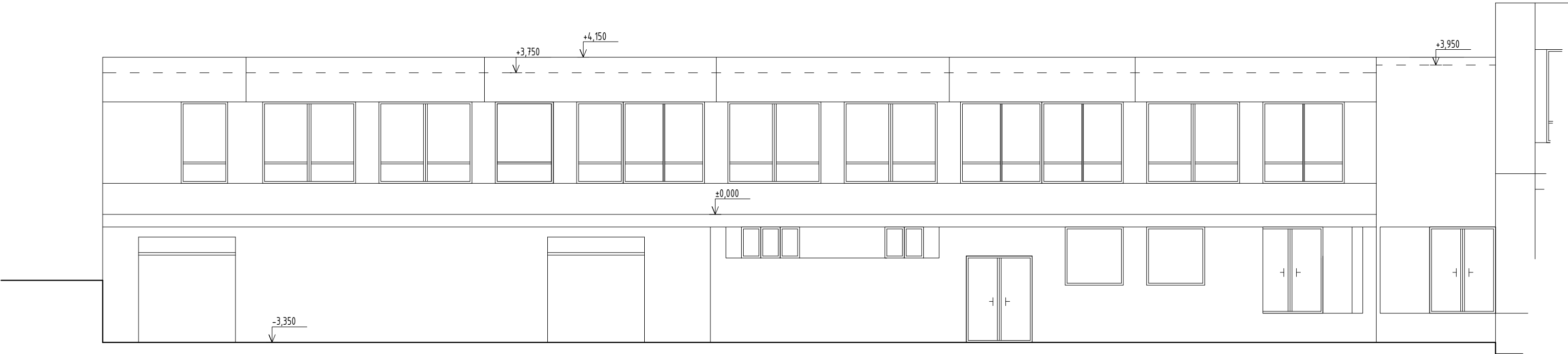


ZODPOVĚDNÝ PROJEKTANT: Petr Kubiš, Smetanova 107, 471 14 Kamenický Šenov		D.1.1. ARCHITEKTONICKO - STAVEBNÍ ČÁST: Schéma rozvodu hromosvodu	
VYPRACOVAL: Petr Kubiš		STUPĚŇ DOKUMENTACE:	PROVÁDĚCÍ DOKUMENTACE
INVESTOR: Město Česká Lípa Náměstí T.G. Masaryka 1, 470 01 Česká Lípa		KATASTRÁLNÍ ÚZEMÍ: ČESKÁ LÍPA	PARCELNÍ ČÍSLO: 1338/114
		otisk razítka	MĚŘÍTKO: 1:150
			ČÍSLO VÝKRESU: D02
AKCE: Oprava střechy - ZŠ Jižní - pavilon S3			DATUM: 2/2020
			paré

POHLED VÝCHODNÍ



POHLED SEVERNÍ



ZODPOVĚDNÝ PROJEKTANT: Petr Kubiš, Smetanova 107, 471 14 Kamenický Šenov		D.1.1. ARCHITEKTONICKO - STAVEBNÍ ČÁST: Pohledy	
VYPRACOVAL: Petr Kubiš			
INVESTOR: Město Česká Lípa Náměstí T.G. Masaryka 1, 470 01 Česká Lípa		STUPEŇ DOKUMENTACE:	PROVÁDĚCÍ DOKUMENTACE
		KATASTRÁLNÍ ÚZEMÍ: ČESKÁ LÍPA	PARCELNÍ ČÍSLO: 1338/114
		otisk razítka	MĚŘÍTKO: 1:100
			ČÍSLO VÝKRESU: D03
			DATUM: 2/2020
AKCE: Oprava střechy - ZŠ Jižní - pavilon S3		paré	

TABULKA PRVKŮ

OZNAČENÍ	SCHEMA VYOBRAZENÍ	POPIS	MATERIÁL, POVRCHOVÁ ÚPRAVA	MNOŽSTVÍ
K1		atikový plech - přesah 50mm - rš 520 mm	- plech FeZn tl. 0,50 mm	101,70 bm
K2		atikový plech - přesah 50mm - rš 670 mm	- plech FeZn tl. 0,50 mm	2,00 bm
K3		atikový plech - přesah 50mm - rš 820 mm	- plech FeZn tl. 0,50 mm	20,35 bm
K4		ukončovací lišta - rš 75 mm	- plech FeZn tl. 0,50 mm	9,20 bm
K5		zakrytovací plech světlíku - přesah 30mm - rozměr 1040 x 1440 mm	- plech FeZn tl. 0,50 mm	9 ks
K6		okapnicový plech - rš 230 mm	- plech FeZn tl. 0,50 mm	3,10 bm
K7		okapový žlab - rš 330mm - včetně háků (5 ks)	- plech FeZn tl. 0,50 mm	3,10 bm
K8		okapový svod včetně kotlíku - dn 150mm - napojení do stávající PVC trubky	- plech FeZn tl. 0,50 mm	2 bm
O1		střešní vpust' svislá - průměr 150mm	- PVC vpust' s integrovaným límcem z asfaltového modifikovaného pásu modrozeleného	2 ks

POZNÁMKA: DODAVATEL ZAMĚŘÍ PŘED VÝROBOU VŠECHNY ROZMĚRY A VÝROBEK VYROBÍ DLE SKUTEČNOSTI.